

COMPTE RENDU DE L'ASSEMBLÉE GÉNÉRALE 26 Mars 2010

Le compte rendu de l'Assemblée Générale d'AFÉ peut être lu dans le journal "Échos du Tchad", N° 47 page 3 qui figure en intégralité sur ce site, avec en particulier en page 4, l'intervention du Père Etienne KABASÉLÉ, curé de la Paroisse St. Christophe de Créteil : *"Mon itinéraire du Congo à Créteil-Village..."*

Par contre vous trouverez ci-dessous un compte rendu détaillé du rapport financier tel qu'il a été présenté et projeté par Alain MAUREL au cours de cette A.G.

RECETTES 2009 (€)

	COTIS.	DONS	AUTRES	Ker. Vol.	TOTAL
JAN.	45	440		35	520
FEV.					
MARS	120	610	1820	25,5	2575,5
AVRIL	15	55			70
MAI		595			595
JUIN	45	535		15	595
JUIL.	55	195		6,5	256,5
AOUT					0
SEPT.	25	172		30,5	227,5
OCT.	15	10		19	44
NOV.	15	95			110
DEC.	65	960	591	83	1699
TOTAL	400	3667	2411	214,5	6692,5

ASSIETTE DE PÂTES	→	1820
KERMESSE		
Stand	→	540
Train	→	154
Ker. Vol.	→	214,5
TOTAL	→	908,5

DÉPENSES 2009 (€)

DATE	POSTE	ENV.TCHAD	Papet.	BANQUE	ECHOS	TOTAL
JAN.						
FEV.			39,65			39,65
MARS	60			179,4	53	292,4
AVRIL		6000				6000
MAI						0
JUIN	83				39	122
SEPT.						0
OCT.						0
NOV.	64,1			191,36	39	294,46
DEC.			14,25			14,25
TOTAL	207,1	6000	53,9	370,76	131	6762,76

RECETTES 2009



6692,5 €

SOLDE 2008



3392,11€

TOTAL RECETTES



10084,61 €

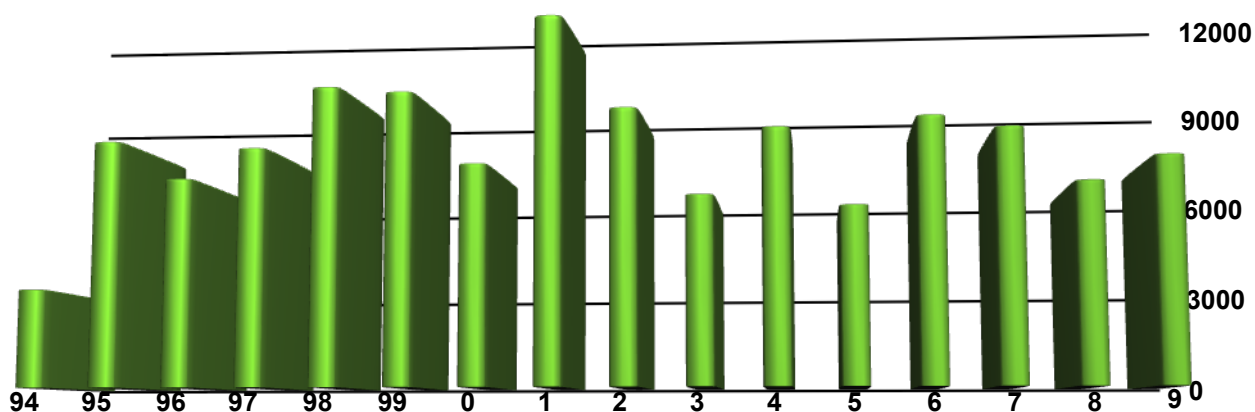
DÉPENSES 2009

6762,76 €

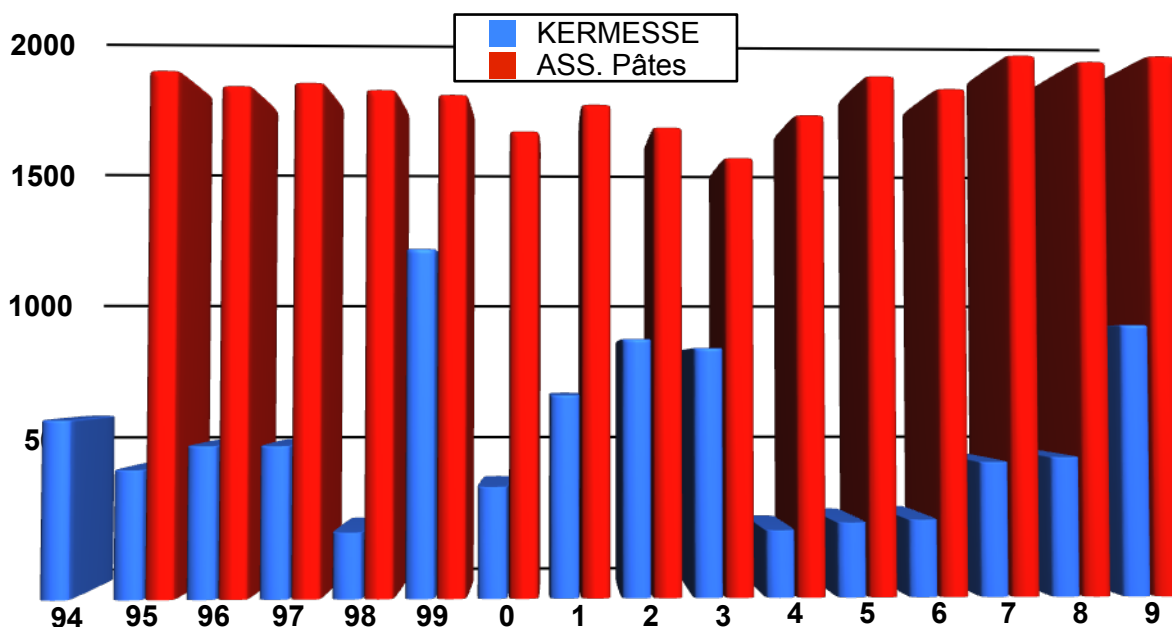
SOLDE 2009

3321,85€

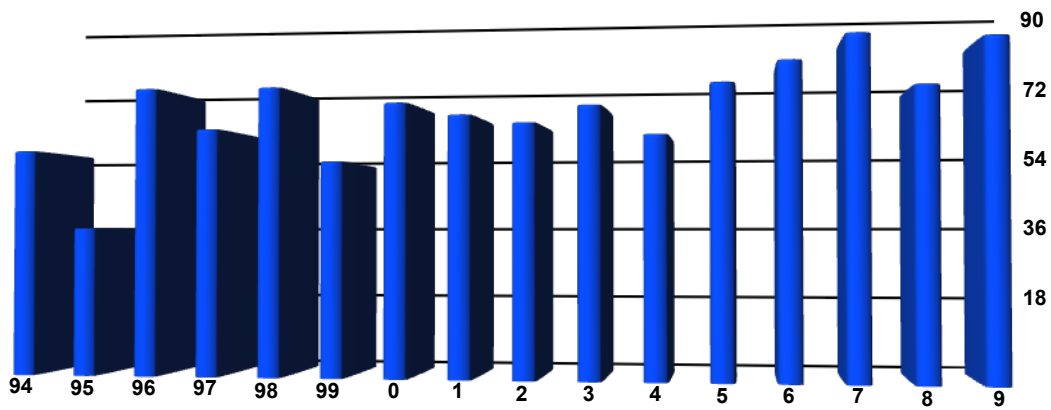
EVOLUTION DES RECETTES (en euros) DEPUIS 1994



COMPARAISON DES RECETTES "ASSIETTE DE PÂTES" et KERMESSE



EVOLUTION DU NOMBRE DE COTISANTS DEPUIS 1994



ENVOI au TCHAD CHAQUE ANNÉE (EUROS)

